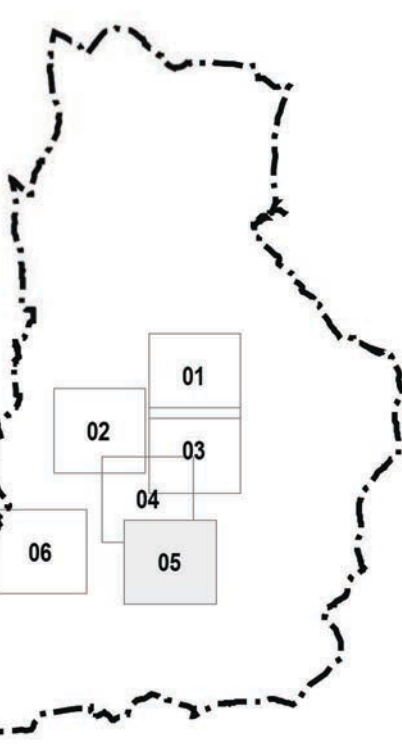




LEGENDA

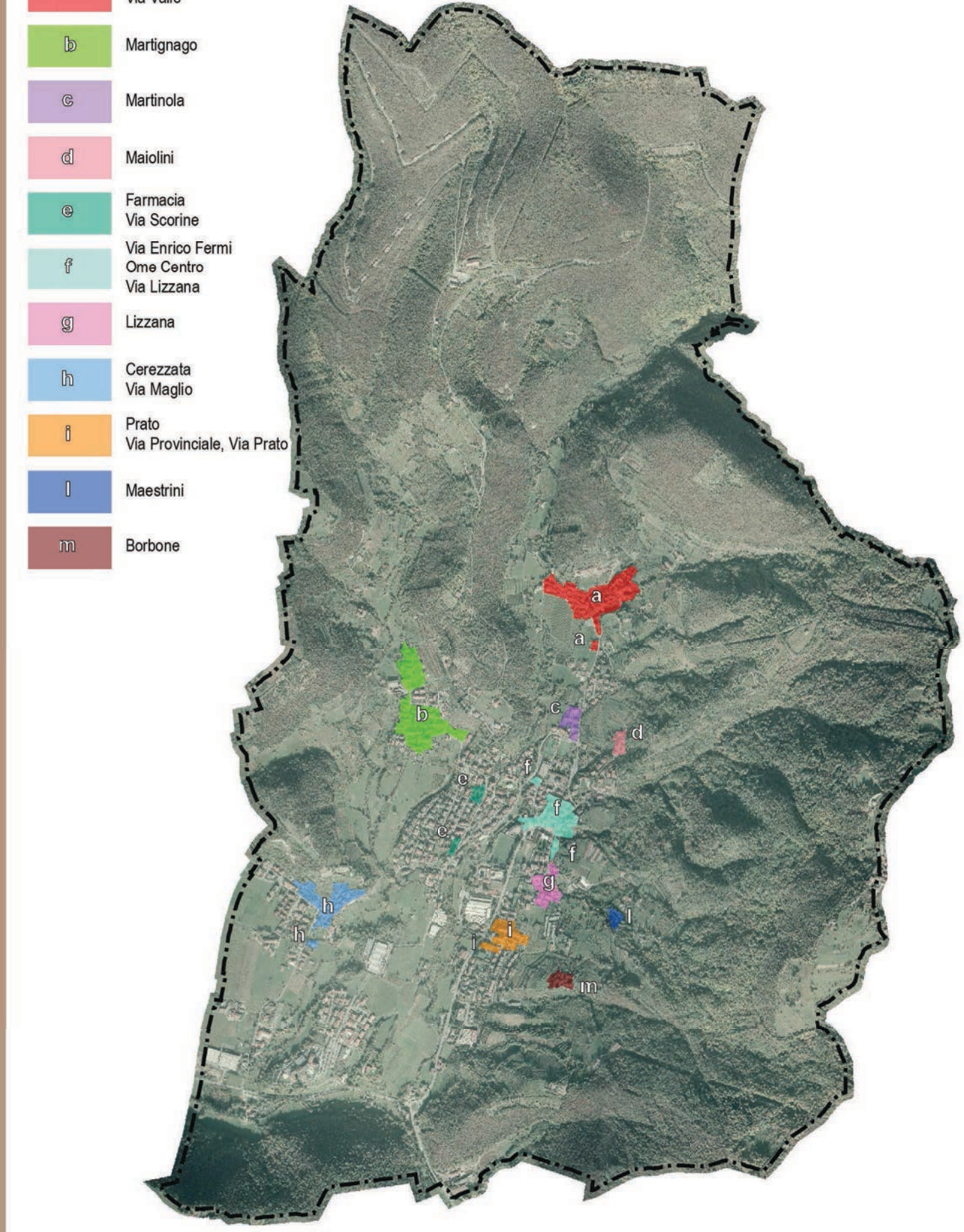
- Confine amministrativo
- Nuclei di Antica Formazione
- Edifici nodali "A"
- Edifici formanti aggregati di rilevante valore paesistico-ambientale "B"
- Edifici di significativo valore paesistico-ambientale "C"
- Edilizia novecentesca di valore storico-artistico-ambientale "D"
- Corti rurali "E"
- Edifici rustici e/o abitativi di valore testimoniale "F"
- Edifici superstiti "G"
- Edifici moderni "H"
- Costruzioni pertinenziali alla residenza realizzate ex novo "I"
- Costruzioni incongrue con carattere di precarietà "L"
- Murature da salvaguardare
- Disposizioni particolari

QUADRO LOCALIZZATIVO

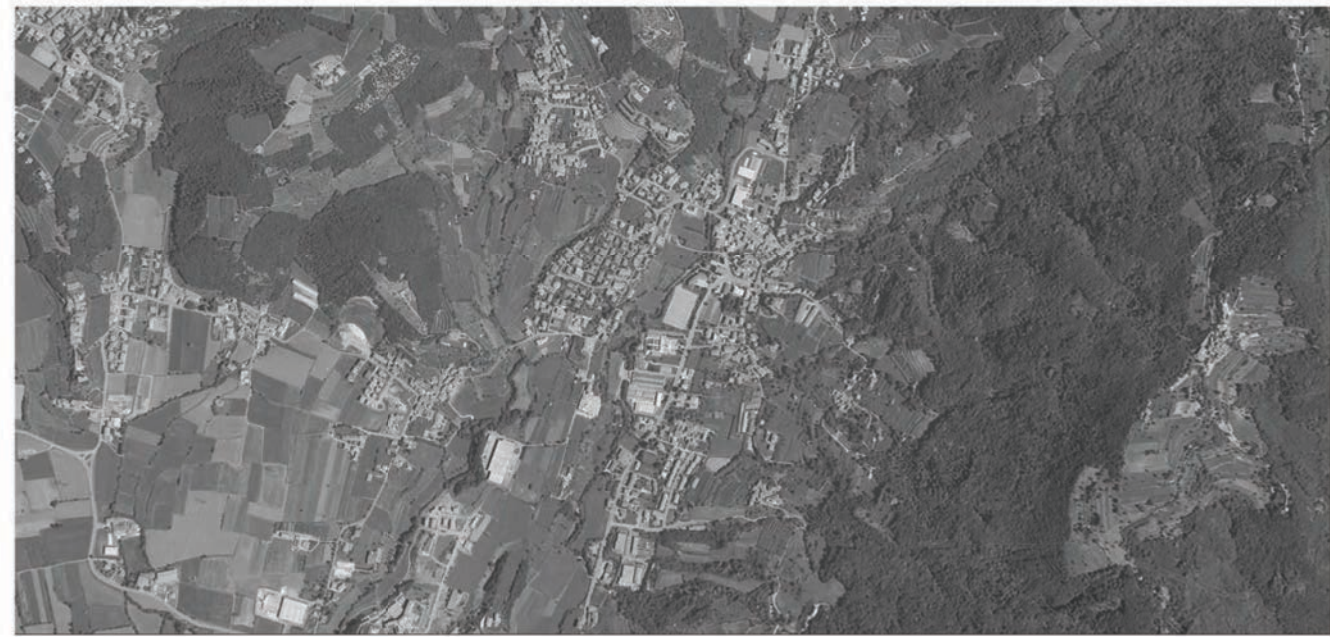


LEGENDA

- a Valle
- b Martignago
- c Martinola
- d Maiolini
- e Farmacia
- f Via Scorie
- g Via Enrico Fermi
- h Ome Centro
- i Via Lizzana
- j Lizzana
- k Cerezzata
- l Via Maglio
- m Prato
- n Via Provinciale, Via Prato
- o Maestrini
- p Borbone



COMUNE DI OME



VARIANTE GENERALE AL
PIANO DI GOVERNO DEL TERRITORIO
ex art. 10, comma 6 L.R. 12/05 e s.m. e i.

Piano delle Regole
INDAGINE SUI NUCLEI DI ANTICA FORMAZIONE
Lizzana - Prato -
via Provinciale - via Prato - Maestrini - Borbone

DOCUMENTO: T05 NAF scala 1:1.000 adozione Ottobre 2021



Arch. Silvano Buzzi:
Silvano Buzzi & Partners srl
25077 Roè Volciano (BS) Via Bellini, 9
Tel. 0365 59581 – fax 0365 5958600
e-mail: info@buzzipartners.it
pec: buzzipartnersrl@pec.it
C.F. – P.I. 040365720987